

# BREVET DE TECHNICIEN SUPÉRIEUR en apprentissage

## SYSTÈMES NUMÉRIQUES

### OPTION A : INFORMATIQUE ET RÉSEAUX



L'objectif principal de ce BTS est d'offrir aux apprentis une formation technique de grande qualité alliant l'obtention d'un diplôme et une expérience professionnelle dans le domaine de l'informatique. Cette formation technique et pratique offre des débouchés sur des métiers d'avenir.

**Conditions d'accès à la formation :** vous êtes attiré par l'univers du numérique et du digital. L'innovation vous passionne. Bientôt titulaire d'un bac : professionnel systèmes numériques, électronique, technologique STI2D (sciences et technologies de l'industrie et du développement durable), général scientifique ou vous êtes en réorientation après une première année post-bac.



**DÉBUT DES COURS :**  
**SEPTEMBRE 2019**

### Programme de la formation

#### Enseignements techniques

- Sciences physiques
- Informatique et réseaux
- Systèmes d'exploitation
- Développement logiciel
- Réseaux (installation, configuration, sécurisation)
- Développement d'applications embarquées et mobiles
- Télécommunications

#### Enseignements généraux

- Langue vivante (anglais)
- Mathématiques
- Culture générale et expression
- Économie - Gestion
- Accompagnement personnalisé

### Rythme d'alternance

1 semaine en formation  
1 semaine en entreprise

### Lieu de formation

ESME SUDRIA  
51 Bd Brandebourg, 94200 IVRY-SUR-SEINE  
Tél : 01 56 20 62 06

**ESME**  
SUDRIA  
Lille - Paris - Lyon

**CFA**  
SACEF

## Missions en entreprise

- Participation à la conception, à la réalisation, à l'intégration ou à la maintenance de produits et systèmes dans des secteurs multiples tels que l'énergie, l'automobile, l'aéronautique, le ferroviaire, les télécoms, le BTP...
- Intervention en bureau d'étude ou en société de services, chez les constructeurs ou chez les intégrateurs, les installateurs, les systémiers, les équipementiers ou chez les fabricants de composants.
- Rédaction de cahiers des charges, proposition de solutions adaptées, organisation, conception, réalisation, configuration, tests, validation, ou encadrement d'équipes.

## Métiers visés

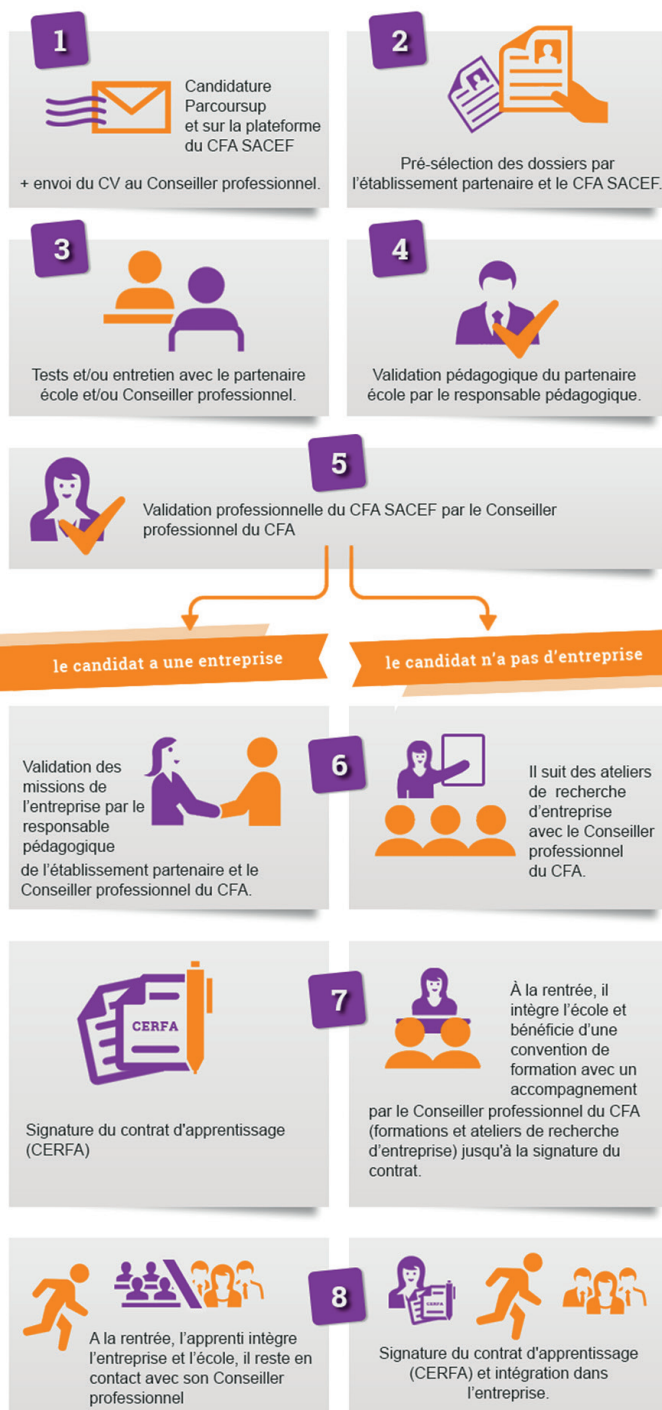
Administrateur/trice de réseau  
 Développeur/euse d'applications mobiles  
 Technicien/ne de maintenance en informatique  
 Technicien/ne télécoms et réseaux

## Poursuite d'études

Le CFA SACEF permet les poursuites d'études au sein de son réseau d'écoles partenaires, par exemple au sein des formations suivantes :

- Cycle Ingénieur de l'ESME Sudria
- Écoles d'ingénieur
- Bachelor Marketing digital

## Les étapes du recrutement



**Un conseiller professionnel vous est dédié pour vous accompagner à toutes les étapes du contrat (recrutement et suivi pendant la formation). Pour le contacter directement, rendez vous sur la fiche formation du site du CFA SACEF [www.cfasacef.fr](http://www.cfasacef.fr)**

## Pour plus d'informations

BTSSN@cfasacef.fr  
 Site : [www.cfasacef.fr](http://www.cfasacef.fr)

Contactez le référent handicap :  
[handicap@cfasacef.fr](mailto:handicap@cfasacef.fr)

**CFA  
SACEF**